

湯沢市での道路管理の取り組みについて

～まちもんの活用・道路ストック点検～

秋田県 湯沢市 建設部 建設課

1. はじめに

湯沢市は、山形県、宮城県に隣接する秋田県最南東部に位置し、県都秋田市へは直線距離で約70km、宮城県仙台市へも同じく約95kmに位置しています。隣接する両県とは、国道13号、108号及び398号で結ばれており、秋田県の南の玄関口となっています。

東方の奥羽山脈、西方の出羽丘陵に囲まれた横手盆地を貫流する雄物川と、その支流である皆瀬川、役内川沿いに豊かな水田地帯を形成しています。県境付近の西栗駒一帯は、雄大な自然林を有しているほか、豊富な温泉街にも恵まれています。

気象は、内陸性で気温の差が大きく、四季折々の自然美を見せてくれます。

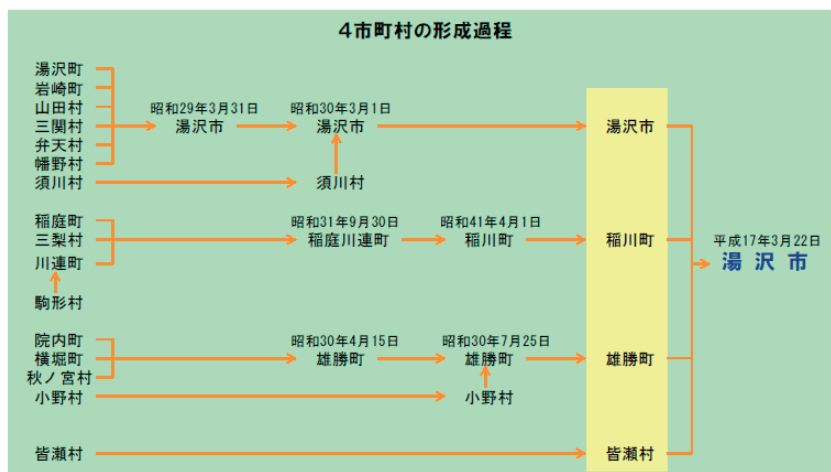


湯沢市



〈湯沢市から望む鳥海山〉

湯沢市は、昭和29年に市政を施行。その後、平成17年に稲川町、雄勝町及び皆瀬村と合併し現在の湯沢市になりました。面積は、790.91km²、人口44,963人（H31.3.31）です。



2. 湯沢市の道路

(1) 本市が管理する道路は、路線 1,725 本、実延長 824km (H31.4.1) となっています。

2. (1) 管理道路

道路種別	路線数	総延長 (m)	実延長 (m)	改 良		舗 装	
				改良済延長(m)	改良率 (%)	舗装済延長(m)	舗装率 (%)
市道 (1 級)	56	135,947	133,191	125,556	94.3	130,145	97.7
市道 (2 級)	106	124,714	121,483	105,087	86.5	109,594	90.2
市道 (その他)	1,563	584,431	569,402	300,134	52.7	332,481	58.4
計	1,725	845,092	824,076	530,777	64.4	572,220	69.4

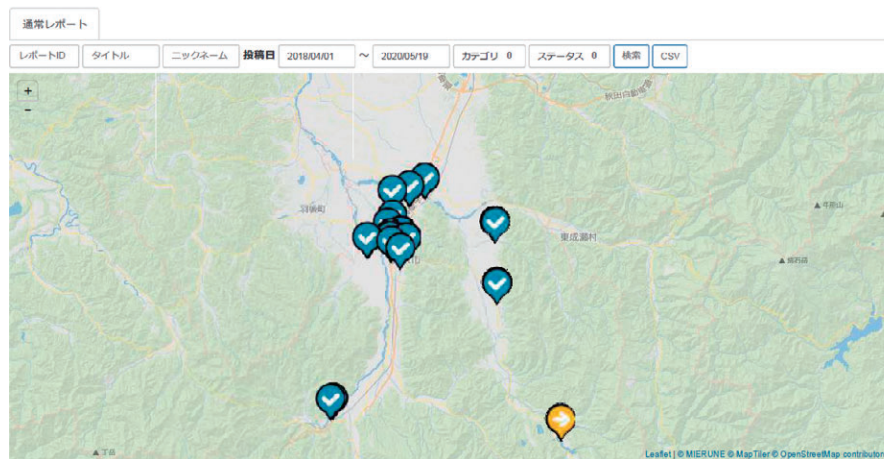
(2) 本市が管理する橋梁は、490 橋 (R2.3.31) あります。

2. (2) 管理橋梁

橋梁種別	2 ~ 5m 未満	5 ~ 10 m 未満	10 ~ 15 m 未満	15 ~ 50 m 未満	50 ~ 100 m 未満	100 m 以上	計
鋼橋	0 橋	4 橋	0 橋	30 橋	12 橋	2 橋	48 橋
PC 橋	2 橋	59 橋	45 橋	36 橋	3 橋	8 橋	153 橋
RC 橋	106 橋	53 橋	7 橋	2 橋	0 橋	1 橋	169 橋
溝橋	94 橋	19 橋	2 橋	0 橋	0 橋	0 橋	115 橋
その他	0 橋	2 橋	2 橋	1 橋	0 橋	0 橋	5 橋
計	202 橋	137 橋	56 橋	69 橋	15 橋	11 橋	490 橋

3. まちもんの活用

あなたのレポート ユーザ設定 湯沢市 ログアウト サイトについて



本市では、道路の破損や街灯の故障などのまちの問題を、スマートフォンなどを使って投稿する仕組み「まちもんゆざわ」を平成 30 年 4 月 1 日より運用いたしました。

ID	タイトル	内容	投稿日時	投稿者	カテゴリ	コメント	最新コメント日時	コメント数	閲覧数(回)
15207	スクールゾーンが狭すぎる	湯沢南中学校の自転車専用のスクールゾーンですがあまりにも危険です。	2020/05/07 12:57	かしま様	交通安全	投稿ありがとうございます。当該場所は千石町地区生活道路交通安全対策協議会にて歩行者・自転車優先の空...	2020/05/08 12:24	7	建設部 建設課 担当
15129	舗装が剥がれている	ゴミステーション前の道路の舗装が剥がれています。	2020/04/29 18:48	とっぺ	道路	補修が完了いたしました。ありがとうございます。	2020/04/30 11:07	3	建設部 建設課 担当

〈まちもん投稿画像〉

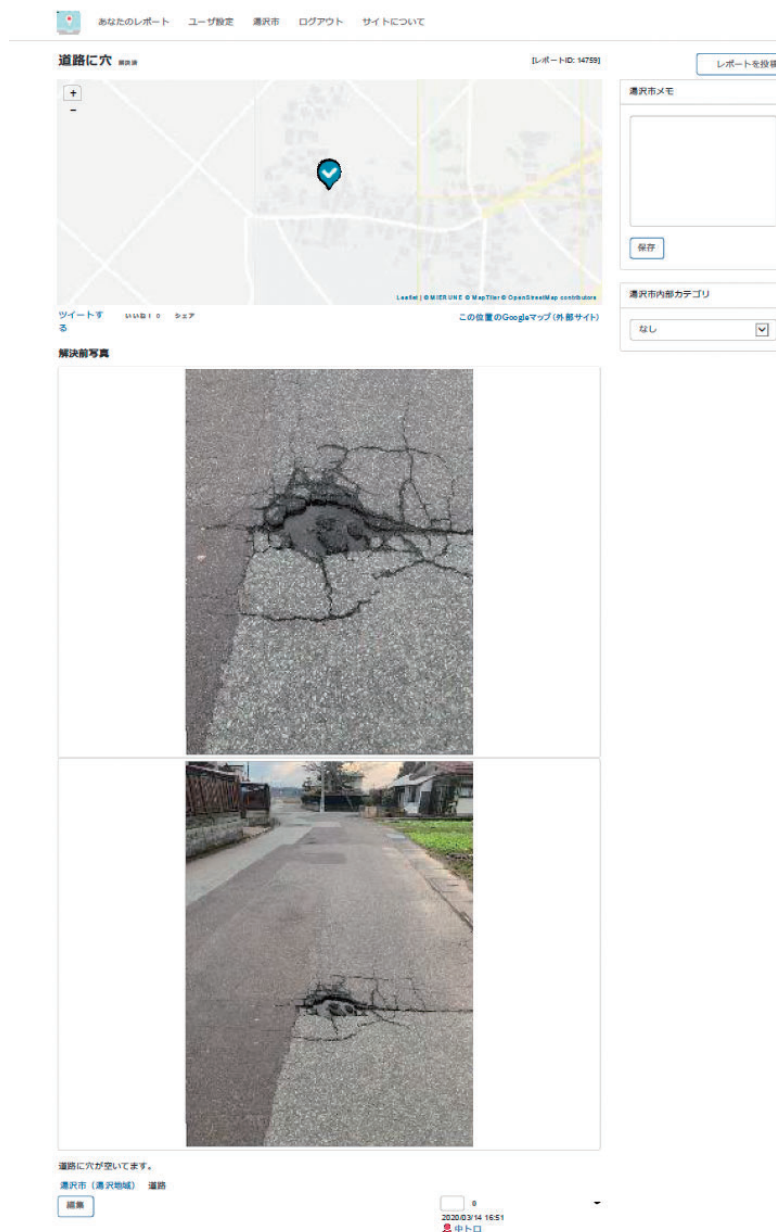
担当職員によるパトロールだけでは把握しきれないまちの問題を、いつでも気付いた時に投稿できます。運用の目的として、市民の皆さんが気付いた身近な問題をこのシステムを使って投稿いただくことで、電話や口頭などでは分かりにくかった場所や現場の状況が手軽に伝わるようになり、迅速な対応と効率的な解決を図ることを目指します。

投稿件数

年度 \ 担当	建設	その他	計
平成 30 年度	25 件	29 件	54 件
令和元年度	23 件	20 件	43 件
令和 2 年度 (4 月末)	7 件	2 件	9 件
計	55 件	51 件	106 件

・ 投稿から解決後までの流れ

(1) 投稿 ※投稿時のステータスは赤色



まちもんが投稿されたら現地を確認し、補修を行います。

(2) 解決

補修が完了いたしました。ありがとうございました。

解決済

0

2020/03/16 14:05

湯沢市建設部建設課 担当



編集 削除

コメント

内容 お互いを尊重してください。

ステータス 解決済



補修が完了しましたら、画像を添付し、コメントで投稿者に伝えます。

4. 道路ストック点検

(1) 路面性状調査

本市では、1級市道と2級市道合わせて約254kmを管理しており、その内、平成24年度～平成29年度の路面性状調査は、163路線、約232kmについて実施しました。

路面性状調査延長

対象地域	総延長(m)	総路線数	全延長に対する割合	調査延長(m)
湯沢地域	99,470	76	39%	90,477
稲川地域	57,634	36	22%	53,110
雄勝地域	64,651	40	25%	62,146
皆瀬地域	36,559	11	14%	27,085
総延長	254,094	163	100%	232,818

管理基準（ひび割れ率 40% 以上、わだち掘れ量 40mm 以上）を設定して予防的な管理を行います。

舗装の現状として、ひび割れ率が 40% 以上の区間が 66km あり、総延長の約 28% を占めています。また、わだち掘れが 40mm 以上の区間は少なく、損傷としてはひび割れがわだち掘れよりも多い結果となりました。

〈ひび割れ率・わだち掘れ量〉

ひび割れ率 わだち掘れ量	0～10 未満	10～20 未満	20～30 未満	30～40 未満	40～50 未満	50～60 未満	60～70 未満	70～80 未満	80～90 未満	100%	不明	総延長
0～10%未満	31,338	1,232	40									32,610
10～20%未満	61,013	10,180	440	20	20				20			71,693
20～30%未満	29,831	5,690	200	40	20	20						35,801
30～40%未満	20,162	4,450	440	60	20							25,132
40～50%未満	19,718	2,955	240	100								23,013
50～60%未満	9,630	2,025	240	60	40							11,995
60～70%未満	9,387	2,085	40	80		20						11,612
70～80%未満	4,780	1,055	100	60								5,995
80～90%未満	3,508	755	20									4,283
90～100%未満	6,359	1,020	120									7,499
100%	20											20
不明											3,165	3,165
総延長	195,746	31,447	1,880	420	100	40	0	0	20	0	3,165	232,818

今後の予定としては、路面の損傷状態及び路線の重要性を考慮した修繕計画を基に、修繕工事を実施していきたいと考えています。

(2) 橋梁長寿命化修繕計画

湯沢市で管理している橋梁 490 橋のうち、架設年次が不明な橋梁 198 橋を除いた 292 橋でみると、2020 年時点で架設後 50 年以上経過している橋梁は 64 橋（22%）ですが、10 年後の 2030 年には 176 橋（60%）、20 年後の 2040 年には 240 橋（82%）と急増する見通しです。

今後、急速に高齢化を迎える橋梁に対し、適切な維持管理を行うことが重要な課題であることから、将来的な財政負担の低減及び道路交通の確保を目的としています。

橋梁長寿命化修繕計画を基に適切な管理を図ります。



橋梁数

橋長	橋梁数
15 m 以上	94 橋
15 m 未満	396 橋
計	490 橋

5. おわりに

本市では、高度成長期以降に建設されたインフラ施設の老朽化が進行し、今後の維持管理においては多額の費用が必要となります。将来的により厳しさを増すと予想される財政状況において、計画的かつ効率的な維持管理を行い、道路施設の整備に努めていきます。