

廿日市市宮島口地区における渋滞緩和 施策社会実験について

広島県廿日市市 建設部 宮島口みなとまちづくり推進課

1. はじめに

廿日市市は、広島県南西部に位置し、北は安芸太田町及び島根県、東は広島市、西は大竹市及び山口県に接し、南は瀬戸内海に面しています。大別して沿岸部の廿日市・大野地域、島しょ部の宮島地域、内陸部の佐伯地域、山間部の吉和地域から成り、総面積、489.48km²、人口116,015人（R5.11.1現在）のまちとなります。

本稿で紹介する本市宮島口地区は、日本三景・世界文化遺産宮島への玄関口であり、宮島の来島者数は、令和元年に過去最高の約465万人を記録しています。

近年では、新型コロナウイルス感染症の影響により、令和2年は約221万人、令和3年は約188万人と来島者数が大幅に減少しました。令和4年には約283万人と回復の兆しが見られ、令和4年12月の世界文化遺産厳島神社の大鳥居改修完了や、令和5年5月のG7広島サミットの開催により国内外からの注目が高まり、令和5年は過去最高並みの来島者数が見込まれています。



図-1 位置図

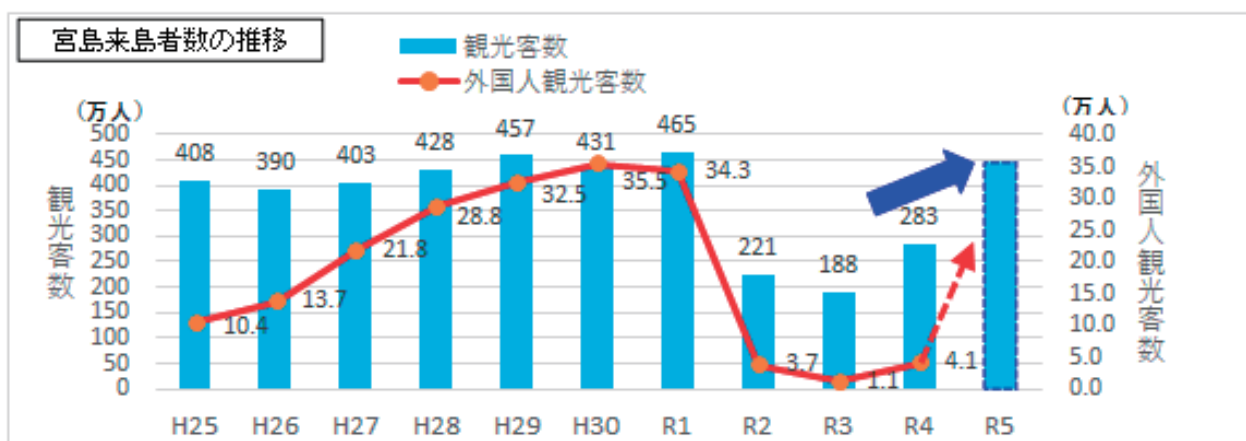


図-2 宮島来島者数の推移

こうした中、宮島へ渡るフェリー桟橋がある宮島口周辺は、観光期の渋滞が例年の課題であり、国や県、市などの行政機関、NEXCO西日本などの民間企業、観光協会、地元自治会などで構成される「宮島口交通円滑化協議会」(平成24年2月発足)において、交通誘導員の配置やパークアンドライドの推進など、様々なソフト対策を実施してきており、渋滞緩和の一定の効果が得られているものの、現在も、宮島口駅前交差点が県内の主要渋滞箇所を選定されているなど、渋滞が発生している状況となっています。



図-3 宮島口地区の渋滞状況

ここで、宮島口交通円滑化協議会でこれまで実施してきたソフト対策を以下に示します。

- ・ 駐車場の一極集中と「うろつき車両」による交通混雑の解消のため交通誘導員を配置。
- ・ 道路情報板による広島岩国道路の利用促進
- ・ 駐車場満空情報の提供
- ・ パークアンドライドの利用率向上に向けた広報活動（チラシ作成・配布）
- ・ 混雑シーズンにおける公共交通機関の利用促進（混雑予想カレンダーの市ホームページへの掲載）
- ・ 駐車場案内の立て看板の作成・設置
- ・ ライブカメラによる混雑状況の周知



図-4 交通誘導員の配置状況写真

満空情報表示例

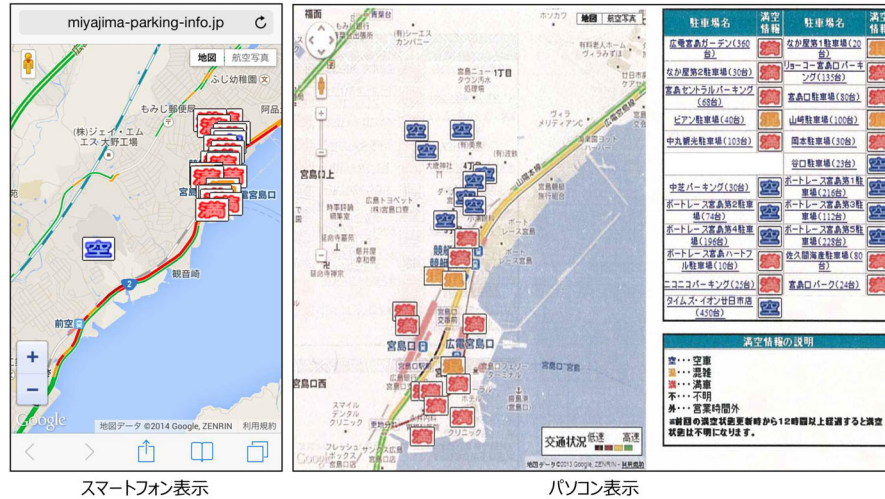


図-5 満空情報表示例

ライブ映像【宮島口付近、下り方向】



ライブ映像【前空駅付近、上り方向】



図-6 ライブカメラによる混雑状況

こうした課題がある中、本市では、平成 28 年 3 月に「宮島口地区まちづくりグランドデザイン」を策定し、4つの施策の柱（交通円滑化、生活環境向上、良好な景観形成、賑わい創出）を基にまちづくりを進めています。

施策の柱	
I 交通円滑化	<p>整備方針 宮島観光交通と通過交通の円滑な処理と快適な歩行者空間の形成</p> <p>観光交流拠点としての地区の快適性向上のために、地区に集中する観光を目的とした交通車両と、国道 2 号などを通過する交通車両について、円滑な処理・誘導を行うとともに、交通抑制も実施しつつ快適な歩行者空間を確保するなど、歩行者優先のまちづくりを行います。</p>
II 生活環境向上	<p>整備方針 観光振興と共存した地区内の快適性の向上</p> <p>宮島口地区には多くの住民・事業者などが生活を営んでいることから、観光客の利便性向上はもちろんのこと、居心地の良い生活環境の整備に取り組みます。</p>
III 良好な景観形成	<p>整備方針 世界遺産・宮島の玄関口にふさわしい、宮島とのつながりを意識した景観形成</p> <p>宮島口地区に到着した瞬間から、世界遺産を彷彿させるなど、宮島観光に対する高揚感を醸成できる景観づくりを行います。具体的には、宮島とのつながりを意識した、うるおいと落ち着きのある、「和」をイメージしたデザインで統一します。</p>
IV 賑わい創出	<p>整備方針 県道厳島公園線や交通結節点からの観光動線の回遊性・滞留性の向上</p> <p>観光交流拠点として市域全体の活性化を目指しながら拠点機能を高めるためには、各事業者・市民などが連携した、新たな魅力づくりが必要であり、海辺の立地を有効に活かしつつ、地区内でのイベント開催や、他地域との広域的な観光連携など、様々な取り組みにより、地区内の回遊性等を向上させ、従来の通過型から滞在型へと転換させていきます。</p>

図-7 宮島口地区まちづくりグランドデザイン P15 抜粋

2. 宮島口地区整備事業について

宮島口地区のハード整備の状況ですが、平成30年7月に「巖島港公有水面の埋立工事」が完成した後、令和2年2月に、宮島口旅客ターミナル、同年3月に「赤崎14号線1工区」、令和4年7月に、「(新) 広電宮島口駅」、令和5年3月に「宮島口旅客ターミナル立体駐車場」が供用開始しています。

現在は、赤崎3号線（市道兼臨港道路）、赤崎14号線2工区、港湾緑地等の整備を行っています。



図-8 航空写真（広島県撮影 R5.9.29）



図-9 整備イメージパース（広島県作成）

3. 宮島口地区における渋滞緩和施策社会実験

本社会実験は、宮島口交通円滑化協議会において、これまで実施してきたパークアンドライドなどの観光客へのソフト対策の強化と併せて、料金割引による広島岩国道路への利用転換促進を図り、紅葉期の国道2号、生活道路（国道2号に並行する市道）への流入抑制を目指し、実施しました。

※広島岩国道路：広島県廿日市市から大竹市に至る国道2号バイパス。NEXCO 西日本が一般有料道路として管理している。

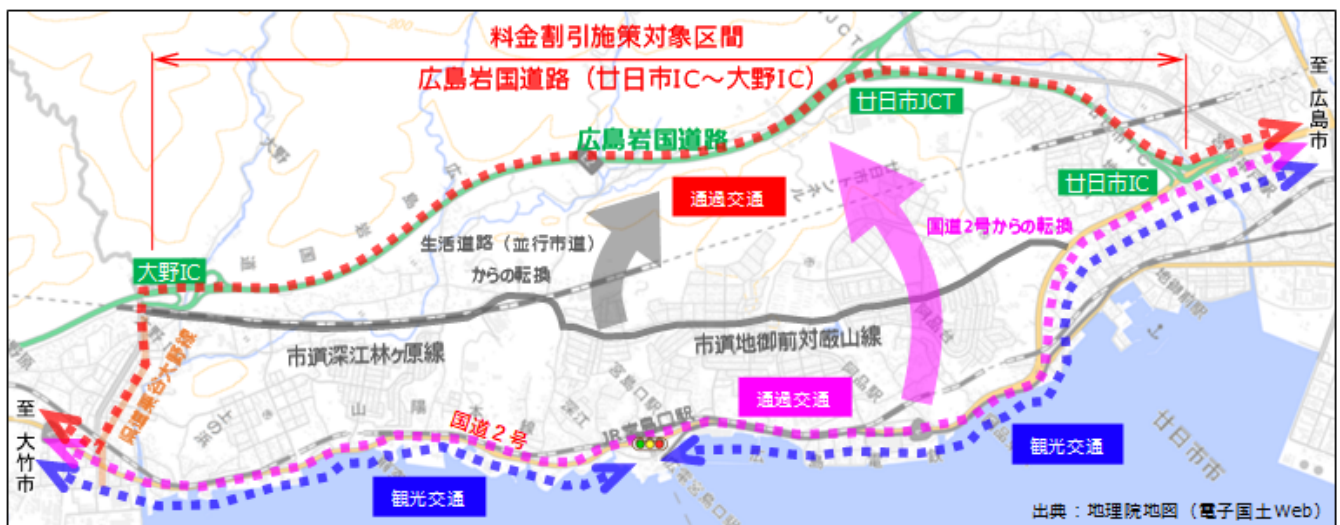
(1) 広島岩国道路の料金割引施策

- 実施主体：宮島口交通円滑化協議会（事務局：廿日市市）
- 実施時期：令和5年11月（紅葉期）の土日祝
- 実施内容：広島岩国道路 廿日市IC～大野ICのIC間を利用する高速道路料金の半額割引

表－1 広島岩国道路（廿日市IC～大野IC）通行料金

	軽・自動二輪	普通車	中型車	大型車	特大車
社会実験実施時	90円	90円	130円	190円	350円
未実施時の土日祝の昼間利用時（参考）	180円	180円	260円	370円	700円

- 対象車両：ETCを利用する全車種



図－10 広島岩国道路の料金割引施策の概要図

高速道路で 宮島口渋滞対策 社会実験

渋滞をらくらく回避!

料金割引施策対象区間
広島岩国道路(廿日市IC~大野IC)間の利用に限る
※大竹ICは廿日市IC、大野IC以外からの利用は対象外
※11月5日開始、ETC限定

高速道路でらくらく通過
Goon

通過したいだけなのに

広島岩国道路 大野IC ↔ 廿日市IC

令和5年11月(土)日(祝)は
10日間
3日、4日、5日、11日、12日、
18日、19日、23日、25日、26日

通行料半額

普通車	土日祝の昼間利用時	180円	半額で	90円
大型車	土日祝の昼間利用時	370円	半額で	190円

利用条件
 廿日市IC~大野IC間利用
 ETC利用車
 全車種対応

宮島口交通円滑化協議会
 事務局：廿日市市宮島口みなとまちづくり推進課 連絡先：0829-30-9184 詳しくはこちら
 市ホームページ

期間中に広島岩国道路(廿日市IC~大野IC)間を利用し、料金割引を受けた方へアンケート調査に御協力ください。
 ※アンケートは11月3日(金)以降で入力できます。
 アンケートはこちらから▶

料金割引施策対象区間
 広島岩国道路(廿日市IC~大野IC)間の利用に限る
 ※大竹ICなど、廿日市IC、大野IC以外からの利用は対象外

11月(土)・日(祝)限定 ETC車の通行料金 **半額**

渋滞発生区間

図-11 広島岩国道路の料金割引施策チラシ (左側：表面、右側：裏面)

(2) ソフト対策 (パークアンドライド等)

これまで実施してきた対策に加え、新たな臨時駐車場の確保、パークアンドライドの推進(地区外の駐車場容量増加、宮島SA特設ブース設置による広報強化など)による地区内観光交通の更なる減少を目指しました。

11月の紅葉期の宮島観光は

パーク&ライドのご利用を!

公共交通機関

臨時駐車場を利用したパーク&ライド

ちゅーピーパーク駐車場 ~ 無料シャトルバス (期間限定) ~ 宮島公園

- 駐車台数：約300台
- 入出庫可能時間：00:00~24:00
- 料金：1,000円
- 所要時間：約15分
- 最終バス：宮島公園発 17:50

電車を利用したパーク&ライド

JR前空駅 ~ JR宮島口駅 (所要時間約19分)

臨時 P 水道高廿日市事務所 (所要時間約5分)

臨時 P JR阿品駅前民間駐車場 (所要時間約4分)

臨時 P JR阿品駅前民間駐車場 (所要時間約4分)

電車を利用したアクセス

JR山陽本線 JR広島駅からJR宮島口駅まで 約28分

広電宮島線 広島市中心部の紙屋町西電停から 広電宮島口駅まで 約55分

高速船を利用したパーク&ライド

広島港 広島市中心部からも近くて便利! 高速船でからの乗車を組み合わせると約30分で宮島へ! 大野 (大野宮島航路) 大島尾に大接近! 大野桟橋からも宮島へ! 駐車場15台(有料)を完備しています! 平和記念公園 (ひろしま世界遺産航路) 世界遺産・原爆ドームや平和記念公園も一緒に訪れてみませんか? 広島市内の電車・バスを乗り継いで、世界遺産航路で、宮島へアクセスできます。

宮島口交通円滑化協議会
 事務局：廿日市市宮島口みなとまちづくり推進課 連絡先：0829-30-9184 詳しくはこちら
 市ホームページ

パーク&ライド 公共交通機関 駐車場位置図

水道高廿日市事務所 (11月5日~10日、15日)

JR宮島口駅

JR阿品駅前民間駐車場

ちゅーピーパーク駐車場

無料シャトルバス運行

図-12 ソフト対策チラシ (左側：表面、右側：裏面)

(3) 目標指標、モニタリング指標

本社会実験では、適切に効果検証していくために、目標指標とモニタリング指標を設定しました。

1) 目標指標

目標指標は、国道2号で特に混雑が顕著な区間の混雑解消を目指して、その区間の「平均旅行速度 20km/h 以上」としました。

2) モニタリング指標

モニタリング指標は、周辺道路の混雑状況、目標転換量の確認、基礎データの収集、道路利用者の意識確認を目的に設定しました。

	検証項目	確認基準	計測手順	
モニタリング指標	周辺道路の混雑状況	広島岩国道路の旅行速度	混雑の有無（常時40km/h以上）	プローブデータ（ETC2.0等）解析
		県道粟谷大野線の旅行速度	混雑の有無（常時20km/h以上）	プローブデータ（ETC2.0等）解析
		市道深江林ヶ原線の旅行速度	混雑の有無（常時20km/h以上）	プローブデータ（ETC2.0等）解析
		市道地御前対蔵山線	混雑の有無（常時20km/h以上）	プローブデータ（ETC2.0等）解析
		料金所における混雑状況	料金所通過待ち車両が発生しない	実態調査
	目標転換量の確認	ICペアの利用状況	転換台数の把握	NEXCO西日本観測データ解析
		P&Rの利用状況	駐車場利用台数の把握（	実態調査
	基礎データの収集	道路利用状況	交通量の把握	交通量調査
		観光客数	来島者数（宮島口地区経由、地区外）	フェリー会社の報告集計
	道路利用者の意識確認	住民、観光客の混雑解消に対する認識	社会実験前後で混雑が実感されている割合の低下	アンケート調査
道路利用者別（観光客、通過交通、住民）の施策の評価		【観光客】滞在時間、消費額で評価 【通過交通】ICペアの利用状況で評価 【住民】国道2号、並行市道の旅行速度で評価	アンケート調査、ビッグデータ解析	

図ー13 モニタリング指標の設定

(4) 広報活動

社会実験の実施に関する情報や利用した場合のメリット等を周知するため、以下に示す広報活動を実施しました。

なお、広報対象については、①広島岩国道路の料金割引施策を利用する通過交通、②ソフト対策を利用する観光客に向けて広報活動を実施しました。

1) 広島岩国道路の料金割引施策を利用する通過交通への広報

- ・ チラシ・ポスターの設置
- ・ 横断幕の設置
- ・ 立て看板の設置
- ・ 新聞、SNS等のメディア広告



図ー14 横断幕の設置状況写真

2) ソフト対策（パークアンドライド等）を利用する観光客への広報

- ・チラシの設置
- ・宮島 SA・玖珂 PA へのブース設置
- ・SA、PA におけるデジタルサイネージによる情報発信



図-15 宮島 SA 特設ブース設置状況写真

4. おわりに

本社会実験では、広島岩国道路の料金割引を受けた方へのアンケート調査や、宮島口を訪れた観光客へのアンケート調査を実施しました。以下に主な意見を示します。

表-2 広島岩国道路の料金割引を利用された方の意見

・スムーズに迂回ができた。到着時間の計算もしやすかった。
・時間の余裕ができた。
・渋滞を避け、目的地に早く到着することができました。
・渋滞時間を気にせず通過できた。
・90円で混雑を回避できたので良かった。
・定時性が高まった。
・オーバーツーリズムを緩和する、既存ストックを活用した素晴らしい取組だと思う。

表-3 パークアンドライドを利用された方の意見

・駐車場待ちをしなくなかったがスムーズに駐められた。
・次回も利用したい。

引き続き、関係機関と連携して、これらの渋滞対策に取り組みながら、宮島を訪れる観光客のストレス低減、周辺地域への影響緩和など、宮島口地区を通過する交通の円滑化に取り組んでまいります。